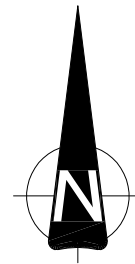


Riggpoller	Retning fra nord	Horis. sektor	Vert. sektor
P1	±0°	±15°	0-15°
P2	-38°	±30°	0-18°
P3	-59°	±30°	0-18°
P4	-99°	±15°	0-18°

Brukslast P=230 tonn (alle pollere)

Kran	60 T portalkran
R min = 12 m	
R = 12 - 23 m	60 T
R max = 62 m	25 T



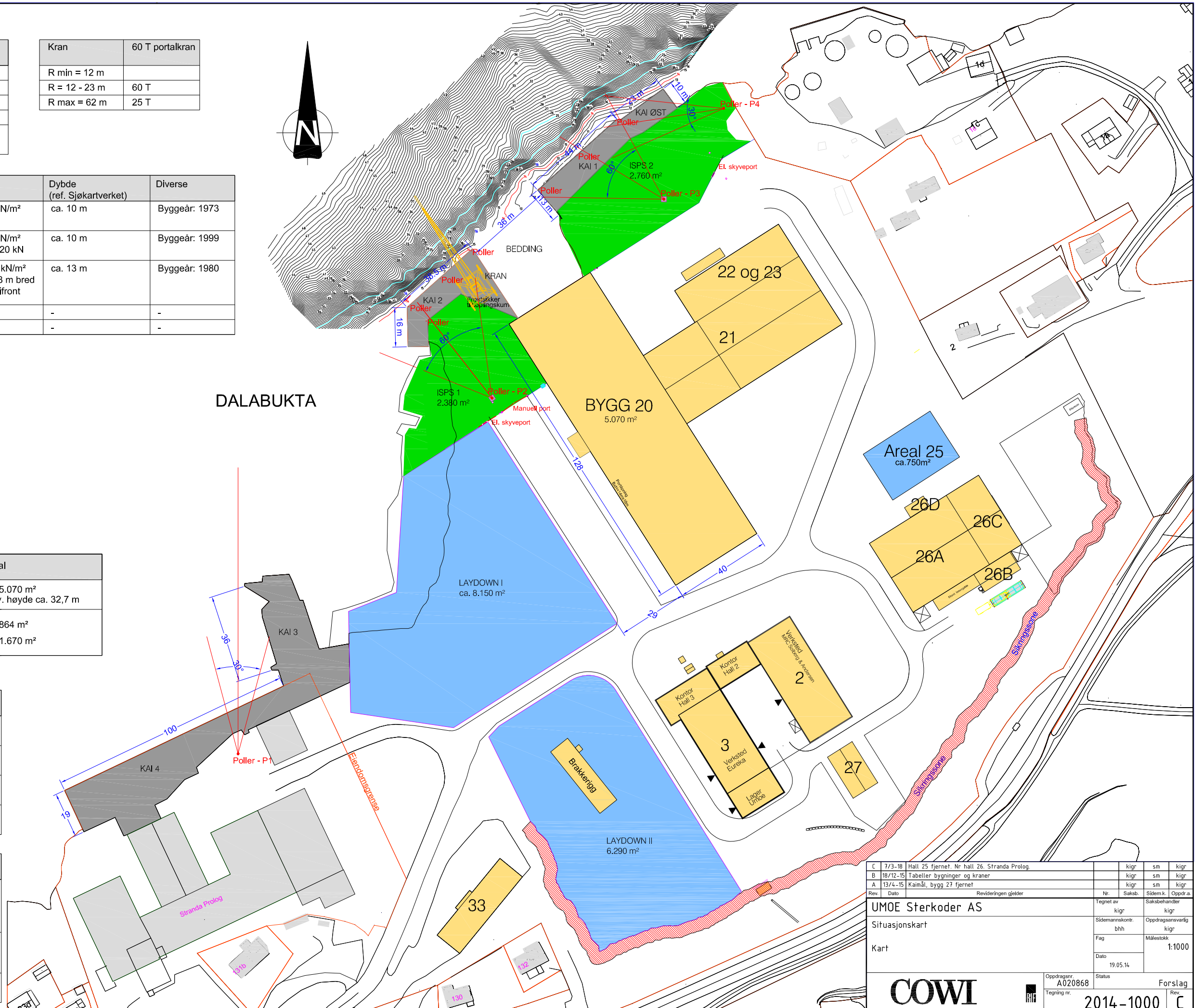
Kai	Lengde kaifront	Bredde	Bæreevne	Dybde (ref. Sjøkartverket)	Diverse
Kai øst	ca. 23 m	ca. 10 m	Generelt: 40 kN/m ²	ca. 10 m	Byggeår: 1973
Kai 1	ca. 44 m	ca. 12 m	Generelt: 50 kN/m ² Kranboggie: 620 kN	ca. 10 m	Byggeår: 1999
Kai 2	ca. 36 m	ca. 12 m	Generelt: 300 kN/m ² 500 kN/m ² på 3 m bred stripe langs kaifront	ca. 13 m	Byggeår: 1980
Kai 3	-	-	-	-	-
Kai 4	ca. 100 m	ca. 10 m	20-50 tonn/m ²	-	-

Pollere på kai	Antall	Brukslast
Kai øst	2 stk.	30 tonn
Kai 1	3 stk.	50 tonn
Kai 2	3 stk.	50 tonn
Kai 3	-	-
Kai 4	-	-

Nr.	Bygning	Areal
20	"Sterkoderhallen" (beddinghall)	ca. 5.070 m ² Innv. høyde ca. 32,7 m
21	Høyhall (storseksjonshall) Lavhall (delseksjonshall)	ca. 864 m ² ca. 1.670 m ²

Områder	Areal
Laydown area I	ca. 8.150 m ²
Laydown area II	ca. 6.290 m ²
ISPS area 1	ca. 2.380 m ²
ISPS area 2	ca. 2.760 m ²

Hall	Traverskran	Krokhøyde
20	2 x 8 tonn 2 x 15 tonn 2 x 90 tonn	32 m 28 m 32 m
21 høy	2 x 5 tonn 2 x 35 tonn	25 m 25 m
21 lav	2 x 15 tonn	8 m



C	7/3-18	Hall 25 fjernet. Nr hall 26. Stranda Prolog	kigr	sm	kigr	
B	18/12-15	Tabeller bygninger og kraner	kigr	sm	kigr	
A	13/4-15	Kaimål, bygg 27 fjernet	kigr	sm	kigr	
Rev.	Dato	Revideringen gjelder	Nr.	Saksb.	Sidem.k.	Oppdr.a
UMOE Sterkoder AS			Tegnet av	Saksbehandler		
Situasjonskart			kigr	kigr		
Kart			Sidemanskont.	Oppdragsansvarlig		
			bhh	kigr		
			Fag	Målestokk		
			Dato	1:1000		
			19.05.14			
Oppdragsnr. A020868			Status	Forslag		
Tegning nr.			Rev.			
COWI			2014-1000			C